

Seminário

“As águas subterrâneas nos planos de gestão de bacia hidrográfica”

Plano de Gestão da Região Hidrográfica do Tejo Plano de Bacia Hidrográfica das Ribeiras do Oeste

Isabel Guilherme

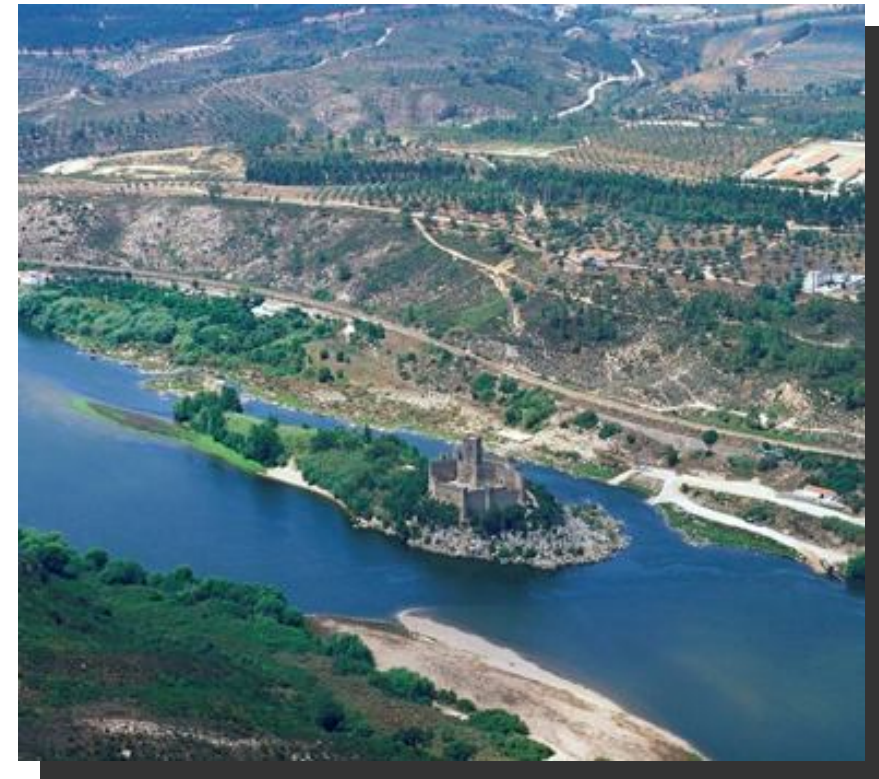
(directora do Departamento de Planeamento, Informação e Comunicação)

Lisboa, 18 de Novembro de 2011

PGRH Tejo e PBH Ribeiras do Oeste

“Os resultados obtidos e a implementação dos planos de gestão de bacia”

- Projecto Plano
- Áreas de projecto
- Estudos Piloto
- Dificuldades
- Continuar o trabalho
- Desenvolvimento de projectos
- Fontes de financiamento
- Participação Pública
- Os passos seguintes



PGRH Tejo e PBH Ribeiras do Oeste – Projecto Plano

- ❑ Lote 1 – Recursos Hídricos Superficiais Interiores
- ❑ Lote 2 – Recursos Hídricos Subterrâneos
- ❑ Lote 3 – Recursos Hídricos do Litoral
- ❑ Lote 4 – Análise Económica
- ❑ Lote 5 – Avaliação Ambiental Estratégica e Participação Pública



Projecto financiado



PGRH Tejo e PBH Ribeiras do Oeste – Áreas de projecto

CARACTERIZAÇÃO DA REGIÃO HIDROGRÁFICA

PRESSÕES NATURAIS E INCIDÊNCIAS ANTROPOGÉNICAS

ZONAS PROTEGIDAS E ÁREAS CLASSIFICADAS

MONITORIZAÇÃO E AVALIAÇÃO DO ESTADO DAS MASSAS DE ÁGUAS

ANÁLISE ECONÓMICA DAS UTILIZAÇÕES E CENÁRIOS PROSPECTIVOS

DIAGNÓSTICO

OBJECTIVOS

PROGRAMAÇÃO DE MEDIDAS

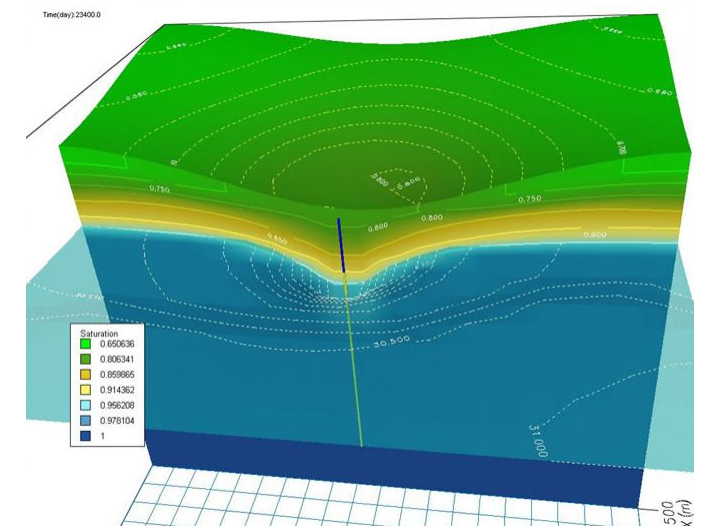
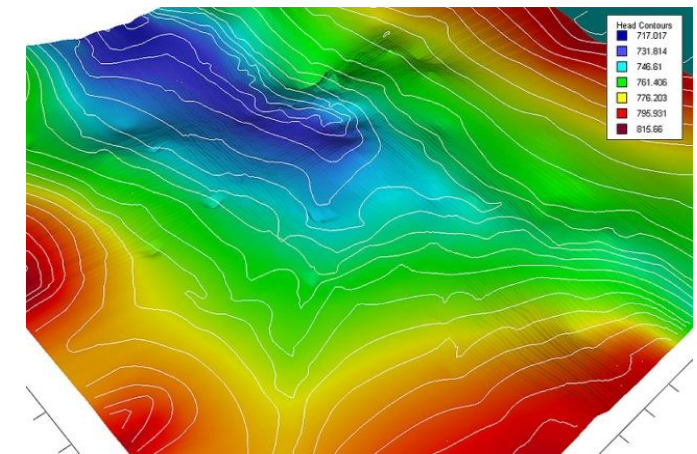
SISTEMA DE PROMOÇÃO, ACOMPANHAMENTO E AVALIAÇÃO

AVALIAÇÃO AMBIENTAL ESTRATÉGICA

PARTICIPAÇÃO PÚBLICA

PGRH Tejo e PBH Ribeiras do Oeste – Estudos piloto

- ❑ **Massas de água:** Monforte-Alter do Chão e Torres Vedras
- ❑ **Parceiros:** Municípios, utilizadores, entidades gestoras, ONGA e outros
- ❑ **Principais objectivos:**
 - Desenvolvimento e aplicação de modelos para a gestão do sistema aquífero (apoio ao licenciamento e fiscalização) nomeadamente de qualidade da água, vulnerabilidade, extracção em situações de seca ou escassez e análise de impactes no meio receptor.
 - Replicação para os restantes sistemas aquíferos, considerando as realidades e problemas aí existentes.
 - Capacitação da ARH, ficando dotada com instrumentos para uma gestão pró-activa, robusta e participada dos recursos hídricos.



PGRH Tejo e PBH Ribeiras do Oeste - Dificuldades

❑ **Informação de base:**

- Necessidade de integração de um volume elevado de dados dispersos, com origens diversas (3 CCDR)
- Diversos formatos - papel, folhas de cálculo, *shapefiles*

❑ **Pressões sobre as massas de água:**

- Qualitativas – lacunas de caracterização
- Quantitativas – lacunas de inventariação de pedidos de regularização de utilizações dos recursos hídricos no âmbito do artigo 89.º do Decreto-Lei n.º 226-A/2007, de 31 de Maio

❑ **Monitorização das massas de água:**

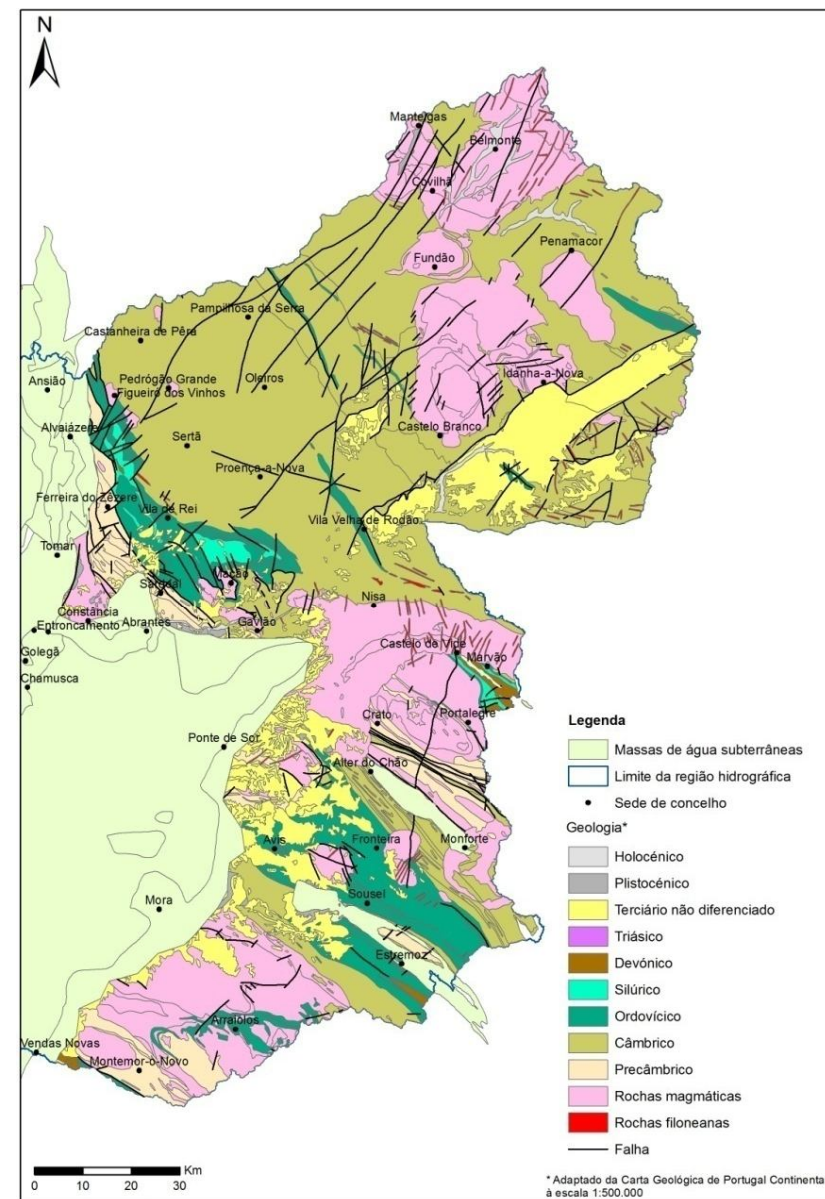
- Lacunas de informação (características das estações, representatividade)

❑ **Novas abordagens nesta geração de Planos:**

- Aplicação de novas metodologias (e.g. avaliação do estado)
- Novas questões (e.g. EDAS)

PGRH Tejo e PBH Ribeiras do Oeste – Continuar o trabalho...

- ❑ **Integração de informação geológica e hidrogeológica a partir de dados obtidos em relatórios de sondagens**
- ❑ **Esforço na inventariação de pressões** (e.g. milhares de pedidos de regularização)
- ❑ **Validação da avaliação do estado químico (2004-2008) com base em dados de monitorização de mais recentes**
- ❑ **Comparação de resultados, com aplicação de metodologias distintas**
- ❑ **Articulação com os utilizadores**
 - Carregamento *online* reduzindo tempo de resposta
 - Debate com vista à implementação das medidas



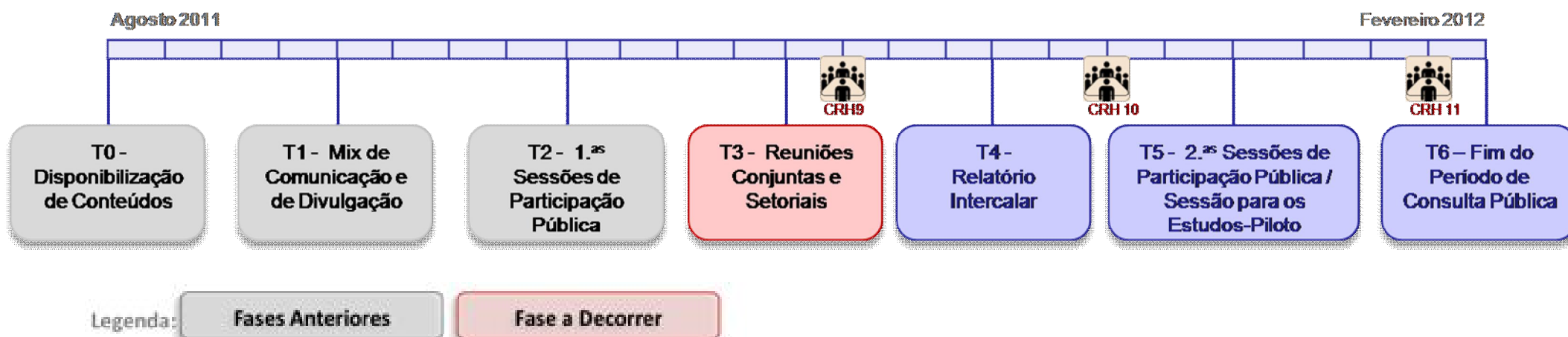
PGRH Tejo e PBH Ribeiras do Oeste – Desenvolvimento de projectos

- ❑ **Identificação, monitorização e investigação dos ecossistemas aquáticos e terrestres dependentes de águas subterrâneas (EDAS)**
- ❑ **Identificação das áreas condicionadas à utilização agrícola de lamas de depuração e efluentes pecuários**
- ❑ **Desenvolvimento e implementação de estudos piloto**
- ❑ **Delimitação das zonas de infiltração máxima**
- ❑ **Delimitação de perímetros de protecção de captações de água subterrânea para abastecimento público**
- ❑ **Aplicação de metodologias de participação pública com os *stakeholders*, em áreas técnicas específicas:**
 - Sensibilização e educação ambiental para a conservação dos EDAS
 - Divulgação e incentivo à aplicação de boas práticas, nomeadamente na actividade agrícola

PGRH Tejo e PBH Ribeiras do Oeste – Fontes de financiamento

- Receitas próprias das entidades públicas (e.g. ARH, INAG, municípios)**
- Orçamento do estado**
- Fundo de Protecção dos Recursos Hídricos (FPRH)**
- QREN**
- Investimento privado (produtores agrícolas, pecuários e donos de obra)**

PGRH Tejo e PBH Ribeiras do Oeste – Participação pública



PGRH Tejo e PBH Ribeiras do Oeste – Participação pública

PGRH Plano de Gestão da Região Hidrográfica do Tejo

Participação Pública

Autenticação

Projecto financiado: EF, SR, CENT-RO, INLENTED

Home Notícias Participação Pública Plano Perguntas Frequentes Contactos Links

O risco de poluição ambiental é baixo na generalidade das massas de água. [ler+](#)

<http://www.planoribeirasdoeste.arhtejo.pt/liferay>

PLANO DE GESTÃO DA REGIÃO HIDROGRÁFICA DO TEJO

NOTÍCIAS

Outros Eventos no âmbito do processo de Participação Pública do PGRH Tejo [ler+](#)

1.ª Sessões de Consulta Pública, dia 9 de Novembro, 14:30h e 18:30h, em Ourém e dia 10 de Novembro, 14:30h e 18:30h, em Ponte de Sor [ler+](#)

O PGRH Tejo encontra-se em [Consulta Pública](#), desde 22 de Agosto de 2011, por um período mínimo de 6 meses (Agosto de 2011 a Fevereiro de 2012). As versões dos documentos do Plano (Relatório Técnico, Avaliação Ambiental e Participação Pública), encontram-se disponíveis para download, na tabela em baixo, a todos os interessados, com vista à recolha de contributos [ler+](#)

Documentos do PGRH Tejo para Consulta Pública

Relatório Técnico	Avaliação Ambiental	Participação Pública
Síntese de Consulta Pública	Síntese de Consulta Pública	Síntese de Consulta Pública
Síntese de Consulta Pública (versão extensa)	Relatório Ambiental	Síntese de Consulta Pública (versão extensa)
Fichas de Diagnóstico	Resumo Não Técnico	
Fichas de Medidas		
Mapas		
Resumo Não Técnico		

MAPA INTERACTIVO

CONSULTA PÚBLICA ONLINE - O seu contributo faz a diferença!

PRÓXIMAS FASES DA CONSULTA PÚBLICA

Agosto 2011

10 - Disponibilização de Conteúdos

11 - Mix de Comunicação e de Divulgação

12 - 1.ª Sessões de Participação Pública

13 - Reuniões Conjuntas e Setoriais

14 - Relatório Intercalar

15 - 2.ª Sessões de Participação Pública / Sessão para os Estudos-Piloto

16 - Fim do Período de Consulta Pública

Legenda: Fases Anteriores Fase a Decorrer

PBH Plano das Bacias Hidrográficas das Ribeiras do Oeste

Participação Pública

Autenticação

Projecto financiado: EF, SR, CENT-RO, INLENTED

Home Notícias Participação Pública Plano Perguntas Frequentes Contactos Links

PLANO DAS BACIAS HIDROGRÁFICAS DAS RIBEIRAS DO OESTE

NOTÍCIAS

O PBH Ribeiras do Oeste encontra-se em [Consulta Pública](#), desde 16 de Novembro de 2011, por um período mínimo de 6 meses (Novembro de 2011 a Maio de 2012). As versões dos documentos do Plano (Relatório Técnico, Avaliação Ambiental e Participação Pública), encontram-se disponíveis para download, na tabela em baixo, a todos os interessados, com vista à recolha de contributos [ler+](#)

Resultados das Sessões de Debate (Agricultura e Agro-indústria e Agro-pecuária) - em Santarém - dia 5 de Abril de 2011 [ler+](#)

Nova Informação disponível referente a pressões difusas e tópicas. [ler+](#)

Documentos do PBH Ribeiras do Oeste para Consulta Pública

Relatório Técnico	Avaliação Ambiental	Participação Pública
Síntese de Consulta Pública	Síntese de Consulta Pública	Síntese de Consulta Pública
Síntese de Consulta Pública (versão extensa)	Relatório Ambiental	Síntese de Consulta Pública (versão extensa)
Fichas de Diagnóstico	Resumo Não Técnico	
Fichas de Medidas		
Mapas		
Resumo Não Técnico		

MAPA INTERACTIVO

Sumário

16

31

1

7

14

15

21

22

28

29

DESEJA RECEBER MAIS INFORMAÇÃO SOBRE OS PLANOS ?

endereço@dominio.pt

PRÓXIMAS FASES DA CONSULTA PÚBLICA

Novembro 2011

10 - Disponibilização de Conteúdos

11 - Mix de Comunicação e de Divulgação

12 - 1.ª Sessões de Participação Pública

13 - Reuniões Setoriais

14 - Relatório Intercalar

15 - 2.ª Sessões de Participação Pública / Sessão para os Estudos-Piloto

16 - Fim do Período de Consulta Pública

Legenda: Fases Anteriores Fase a Decorrer

<http://www.planotejo.arhtejo.pt/liferay>

PRÓXIMAS FASES DA CONSULTA PÚBLICA

Novembro 2011

10 - Disponibilização de Conteúdos

11 - Mix de Comunicação e de Divulgação

12 - 1.ª Sessões de Participação Pública

13 - Reuniões Setoriais

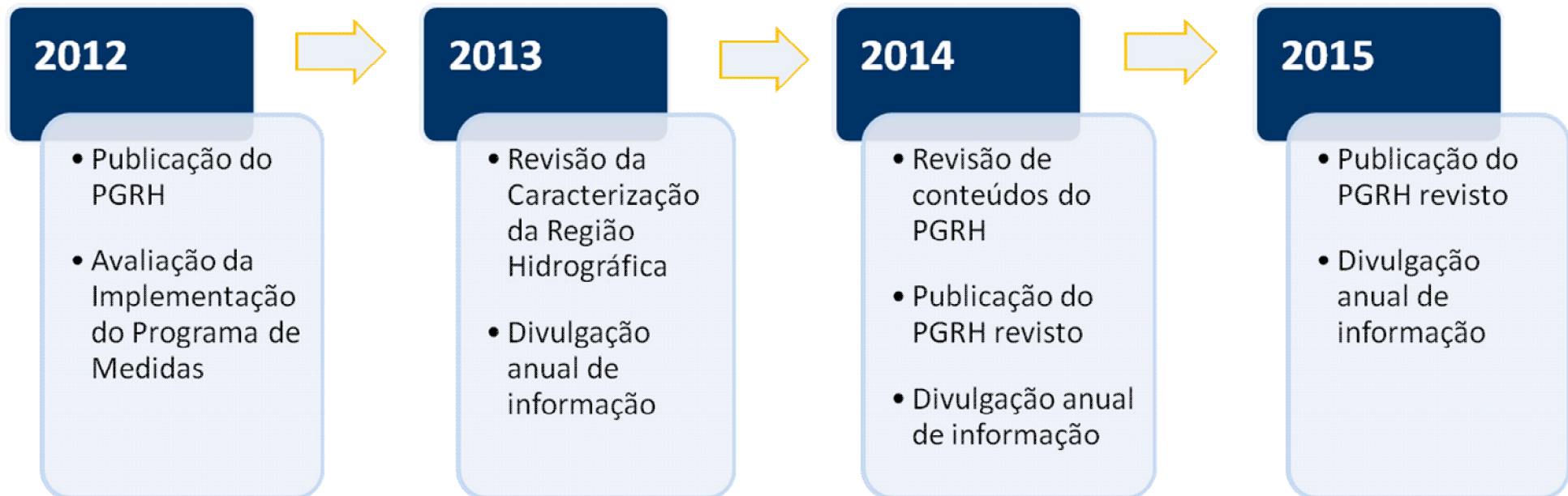
14 - Relatório Intercalar

15 - 2.ª Sessões de Participação Pública / Sessão para os Estudos-Piloto

16 - Fim do Período de Consulta Pública

Legenda: Fases Anteriores Fase a Decorrer

PGRH Tejo e PBH Ribeiras do Oeste – Os passos seguintes...



PGRH do Tejo e PBH das Ribeiras do Oeste



fonte Vila Viçosa

obrigada



fonte Sintra