

INTERVENÇÕES DE REQUALIFICAÇÃO NA ALBUFEIRA DO ENXOÉ

Melhoria da qualidade da água armazenada

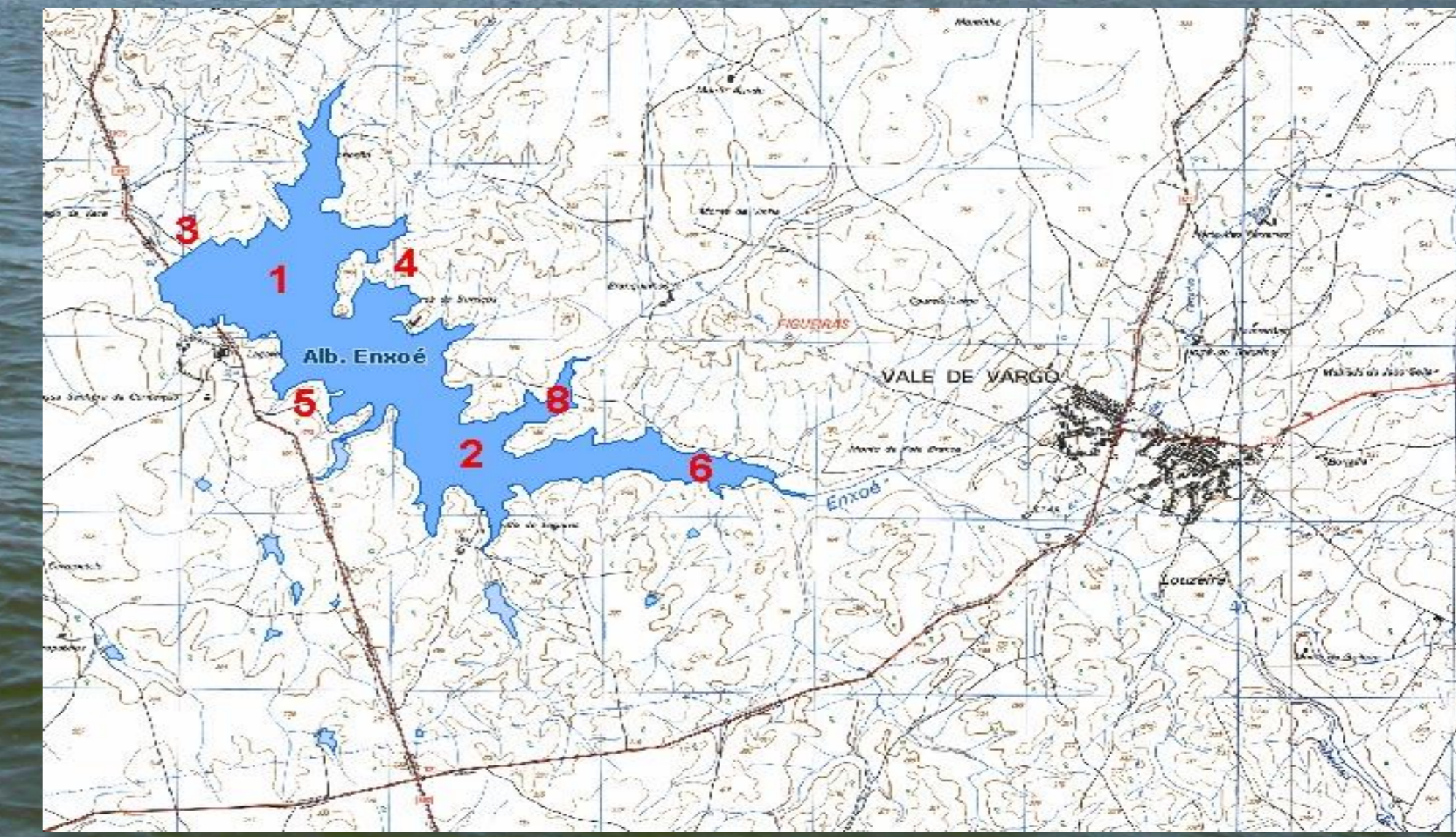
David CATITA¹, Manuela RUIVO² & Jorge VAZQUEZ³

1. Empresa de Desenvolvimento e Infra-estruturas de Alqueva (EDIA, S.A.), dcatita@edia.pt
2. Empresa de Desenvolvimento e Infra-estruturas de Alqueva (EDIA, S.A.), mruivo@edia.pt
3. Empresa de Desenvolvimento e Infra-estruturas de Alqueva (EDIA, S.A.), jvazquez@edia.pt

Objectivos

Reforçar a capacidade de armazenamento da Albufeira;
Atenuar os efeitos do excesso de biomassa na massa de água;
Reduzir as causas da degradação da qualidade da água, na envolvente directa e na bacia;
Melhorar a qualidade da água bruta utilizada no abastecimento público dos concelhos de Serpa e Mértola.

1. Remoção de biomassa piscícola



As acções de pesca realizaram-se nos meses de Julho e Agosto de 2005, e foi possível retirar 34 000 kg de peixe. Todo o peixe capturado foi encaminhado para valorização, como isco na pesca ao lagostim e para alimentação de javalis.

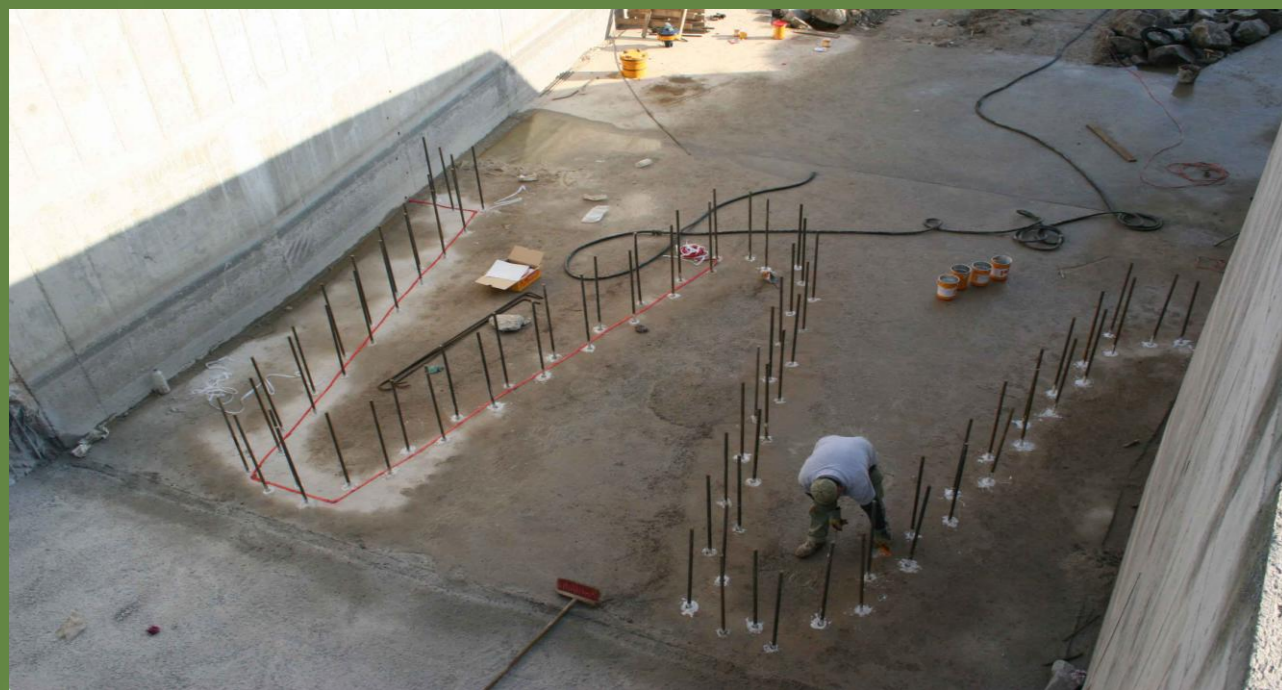
2. Remoção de lamas

Foram retiradas cerca de 100 000 toneladas de lamas orgânicas, tendo sido efectuadas análises para avaliar a hipótese da sua valorização em solos agrícolas.

O material retirado foi encaminhado para valorização agrícola através de incorporação em solos fora da bacia hidrográfica.



3. Alteamento do descarregador de superfície



As características da soleira do descarregador de superfície permitiram o alteamento da cota da sua crista, sem comprometer a segurança da Barragem. O alteamento do descarregador, em mais um metro, permite o acréscimo de armazenamento de 1 milhão de m³, o que equivale a cerca de 1 ano de consumo, permitindo a subida da cota de captação e, conseqüentemente, a utilização de água de melhor qualidade.

4. Reabilitação da vedação

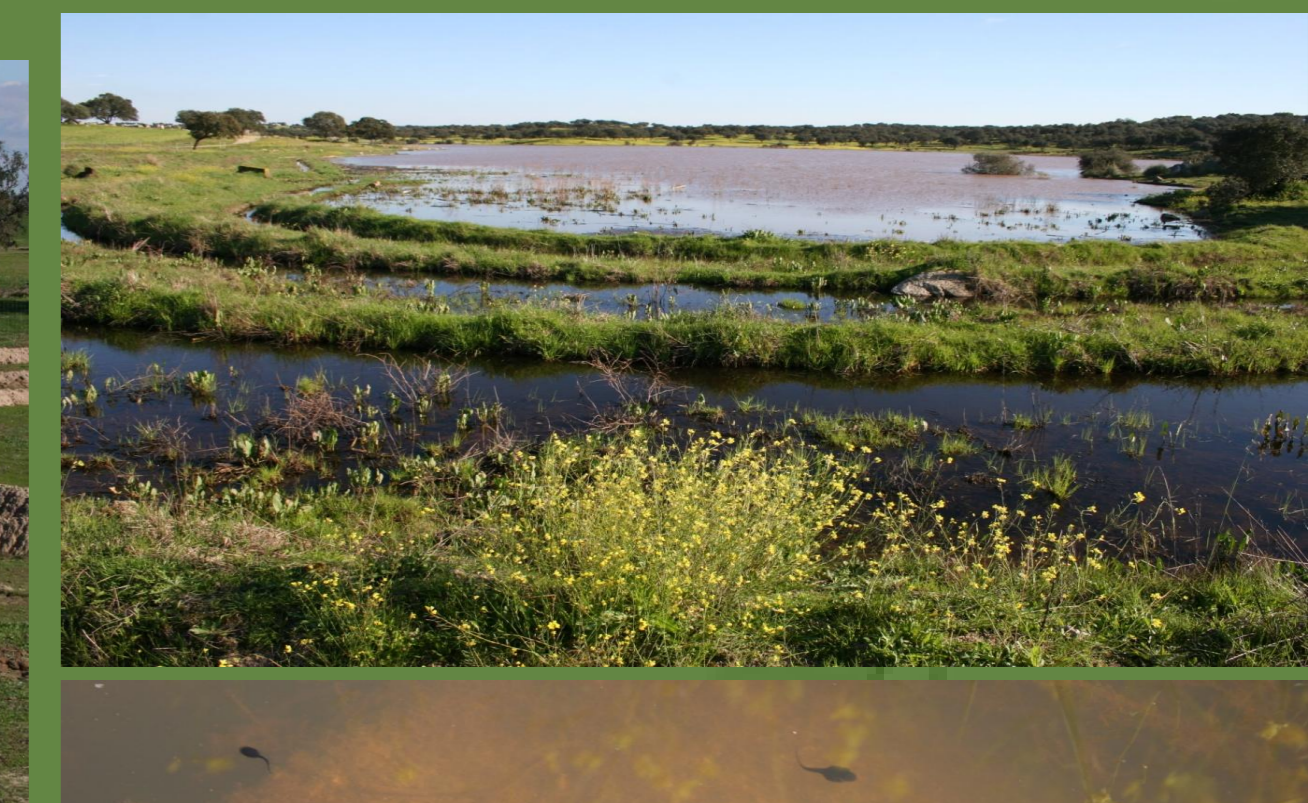


Foi colocada rede ao longo dos 22 km de perímetro, substituindo os postes e refeitas as escoras de fixação. Nas 14 entradas foram colocadas passagens canadianas.

5. Valas de retenção na margem

As valas têm como objectivo acumular a água transportada pelo escoamento superficial, bem como reter parte da sua carga poluente.

A utilização para reprodução de anfíbios foi um resultado positivo, não previsto inicialmente.

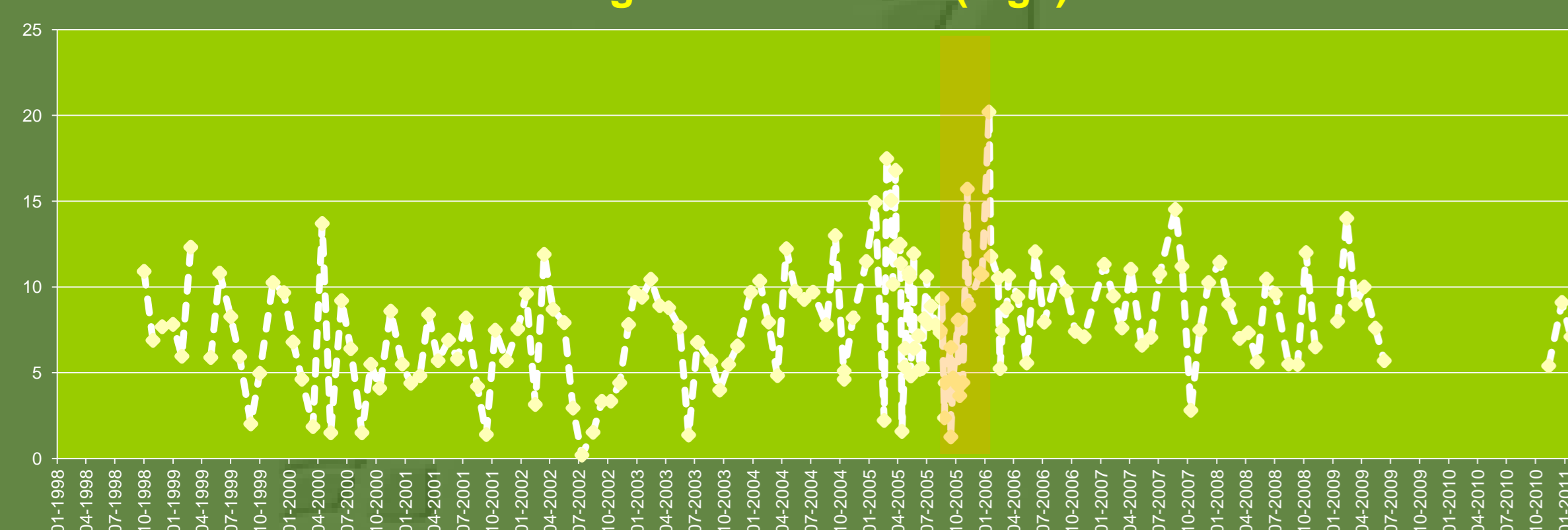


6. Execução de um açude de cabeceira

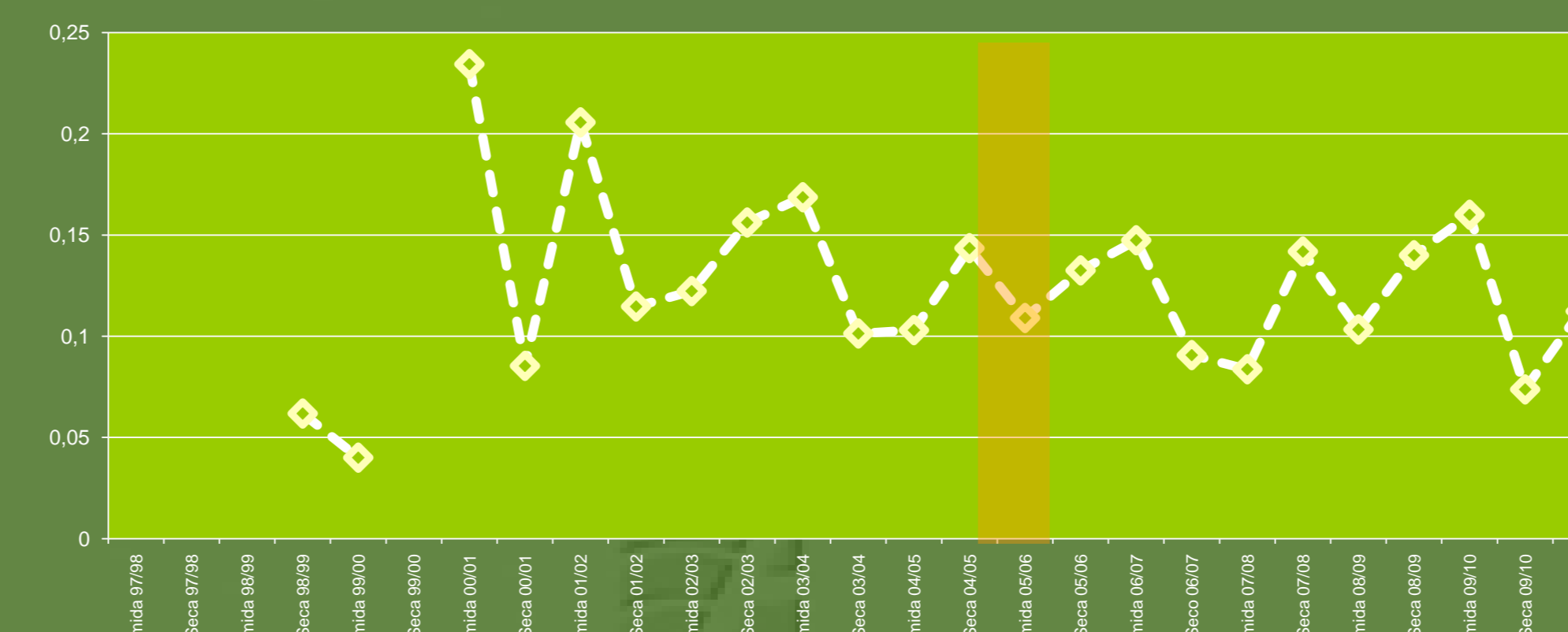


A extensão do ribeira do Enxóe, a quantidade de focos de poluição ao longo do seu curso e a inexistência de uma estrutura de retenção de carga sólida e de matéria orgânica, após a povoação, justificou a execução de um açude na cabeceira na Albufeira, com uma profundidade de cerca de 6 m e uma capacidade de 80 000 m³, permitindo a decantação de parte da carga afluente.

Oxigénio dissolvido (mg/l)



Fósforo total (mg/l) (média)



Azoto Kjeldahl (mg/l N) (média)

